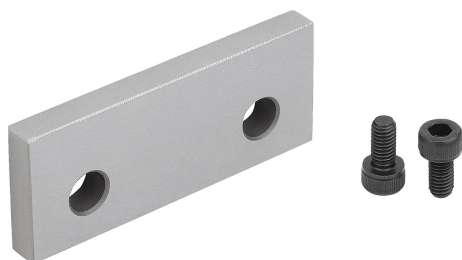


Auflageleisten anschraubbar für Mehrfach-Spannsystem

Artikelbeschreibung/Produktabbildungen



Beschreibung

Werkstoff:
Werkzeugstahl.

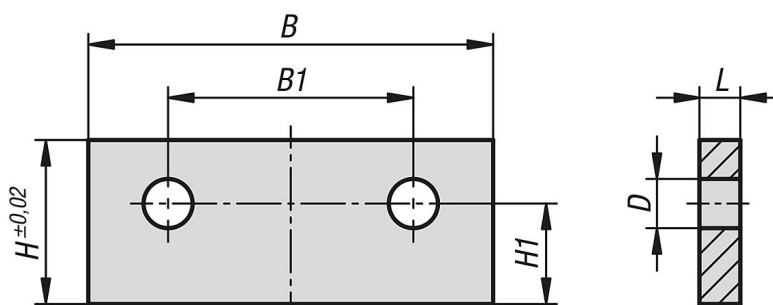
Ausführung:
gehärtet und geschliffen (HRC 55 ±2).

Hinweis:
Mit den Auflageleisten können unterschiedliche Einspanntiefen des Werkstücks eingestellt werden.

Anwendung:
Die Auflageleisten können fest mit dem Festbacken ES und DS sowie mit den Keilspannern verschraubt werden.

Vorteile:
Schnelles Rüsten der Werkstücke auf dem Mehrfachspannsystem. Gleiche Einspanntiefe der Werkstücke durch geschliffene Auflagehöhe.

Zeichnungen



Artikelübersicht

Auflageleisten anschraubbar für Mehrfach-Spannsystem

Bestellnummer	passend für Systembreite	L	B	H	B1	H1	D
K1752.050175	50	5	49,5	17	30	12,3	6
K1752.050205	50	5	49,5	20	30	12,3	6
K1752.050223	50	3	49,5	22	30	12,3	6